

29:22:031605

# СХЕМА РАСПОЛОЖЕНИЯ ЗЕМЕЛЬНОГО УЧАСТКА НА КАДАСТРОВОМ ПЛАНЕ ТЕРРИТОРИИ

в кадастровом квартале 29:22:031605

в Северном территориальном округе

г. Архангельска

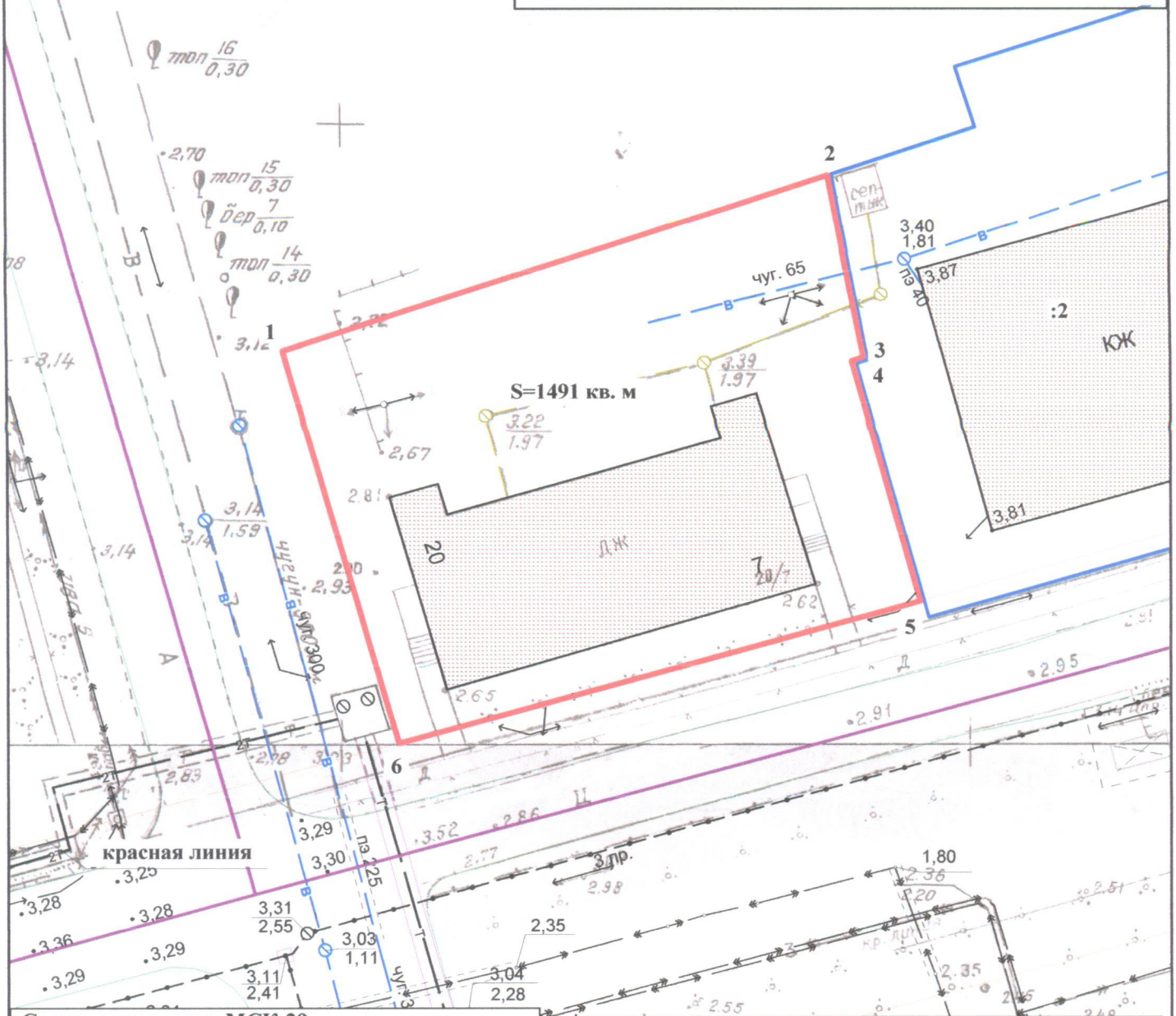
по ул. Добролюбова, 7

(категория земель - земли населенных пунктов)

## УТВЕРЖДЕНА

Распоряжением Главы городского округа  
"Город Архангельск"

от "15" февраля 2021 г. № 495 р



Система координат МСК-29

Условный номер земельного участка

Площадь земельного участка 1491 кв. м

Обозначение характерных точек границы	координаты, м	
	X	Y
1	657303.95	2521926.65
2	657319.82	2521969.49
3	657305.20	2521972.82
4	657304.86	2521971.90
5	657285.71	2521978.05
6	657272.74	2521937.00

### УСЛОВНЫЕ ОБОЗНАЧЕНИЯ:

— изображение границ образуемого земельного участка

— изображение границ учтенных земельных участков

29:22:031605 надпись кадастрового номера кадастрового квартала

:2 надпись кадастрового номера земельного участка

Масштаб 1 : 500